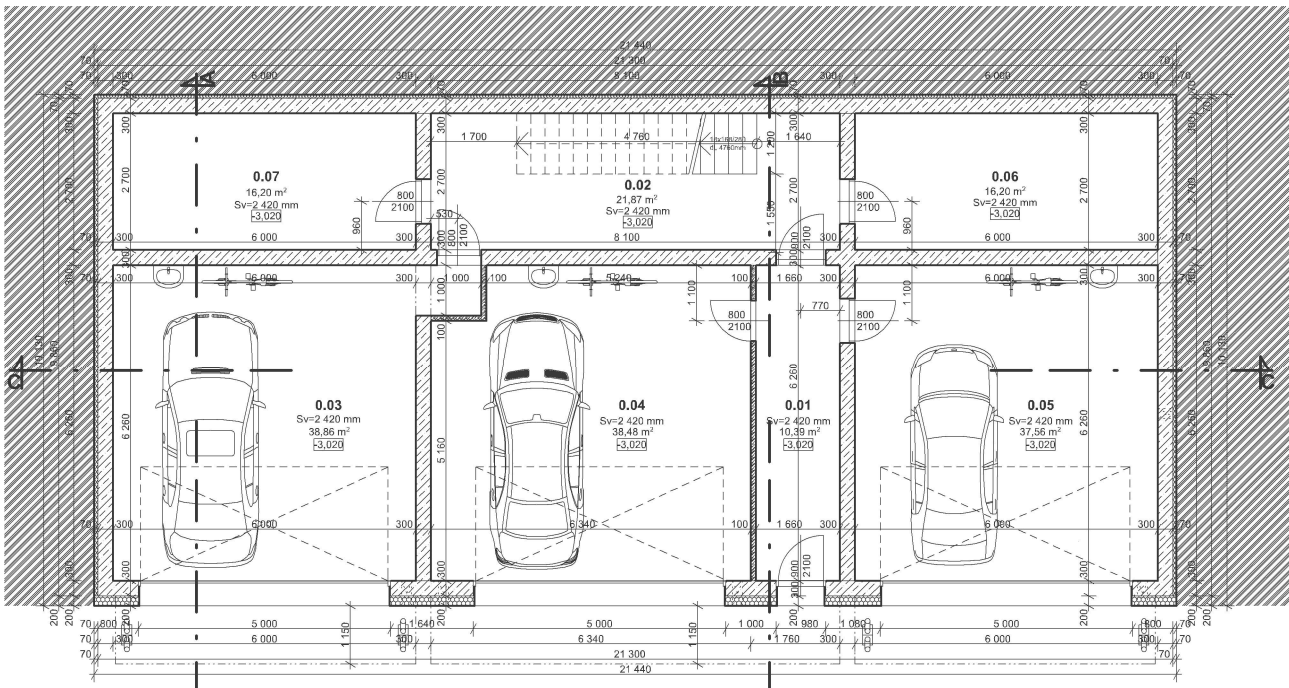


1.PP



- LEGENDA MATERIÁLŮ:**
- Obvodové zdivo Heluz BC 30 P15 tl. 300 mm, tepelné izolační plášť fasádní zateplení Isover Greywall tl. 200 mm
 - ŽB zdivo do ztrac, bednění tl. 300 mm, soklové zateplení XPS tl. 200 mm
 - ŽB zdivo do ztrac, bednění tl. 300 mm, soklové zateplení XPS tl. 200 mm
 - ŽB zdivo do ztrac, bednění tl. 300 mm
 - Zdivo Aku - Heluz AKU 30 P20 tl. 300 mm
 - Příčky Ytong P2-500 tl. 100 mm
 - Příčky Ytong P2-500 tl. 150 mm

Byt 1

Č.M.	MÍSTNOST	POD. KRYTINA	PLOCHA
0.03	GARAZ	EPOX, STERKA	38,86 m ²
1.02	CHODBA	KER, DLAŽBA	6,98 m ²
1.03	KOUPELNA	KER, DLAŽBA	2,96 m ²
1.04	POKOJ	VINYL	8,02 m ²
1.05	OP. KUCH. A JIDELNA	VINYL	36,50 m ²
2.01	CHODBA	VINYL	7,49 m ²
2.02	KOUPELNA	KER, DLAŽBA	8,15 m ²
2.03	POKOJ	VINYL	17,40 m ²
2.04	LOŽNICE	VINYL	21,0 m ²
CELKEM :			147,35 m²

Byt 2

Č.M.	MÍSTNOST	POD. KRYTINA	PLOCHA
0.04	GARAZ	EPOX, STERKA	38,48 m ²
1.06	CHODBA	KER, DLAŽBA	10,83 m ²
1.07	WC	KER, DLAŽBA	4,80 m ²
1.08	OP. KUCH. A JIDELNA	VINYL	34,24 m ²
2.05	CHODBA	VINYL	12,54 m ²
2.06	SATNA	VINYL	3,36 m ²
2.07	KOUPELNA	KER, DLAŽBA	10,15 m ²
2.08	POKOJ	VINYL	13,05 m ²
2.09	POKOJ	VINYL	15,44 m ²
2.10	LOŽNICE	VINYL	16,24 m ²
CELKEM :			160,83 m²

Byt 3

Č.M.	MÍSTNOST	POD. KRYTINA	PLOCHA
0.05	GARAZ	EPOX, STERKA	37,56 m ²
1.10	CHODBA	KER, DLAŽBA	6,97 m ²
1.11	KOUPELNA	KER, DLAŽBA	2,96 m ²
1.12	POKOJ	VINYL	8,02 m ²
1.13	OP. KUCH. A JIDELNA	VINYL	36,50 m ²
2.11	CHODBA	VINYL	7,49 m ²
2.12	KOUPELNA	KER, DLAŽBA	8,15 m ²
2.13	POKOJ	VINYL	17,40 m ²
2.14	LOŽNICE	VINYL	21,0 m ²
CELKEM :			146,04 m²

Ostatní plochy

Č.M.	MÍSTNOST	POD. KRYTINA	PLOCHA
0.01	CHODBA	KER, DLAŽBA	10,39 m ²
0.02	CHODBA	KER, DLAŽBA	21,87 m ²
0.06	SKLAD	KER, DLAŽBA	16,20 m ²
0.07	SKLAD	KER, DLAŽBA	16,20 m ²
1.01	CHODBA	KER, DLAŽBA	21,87 m ²
CELKEM :			86,53 m²

1.15	BALKÓN	PRKNA	6,84 m ²
1.09	BALKÓN	PRKNA	9,32 m ²

1.14	BALKÓN	PRKNA	6,84 m ²
------	--------	-------	---------------------

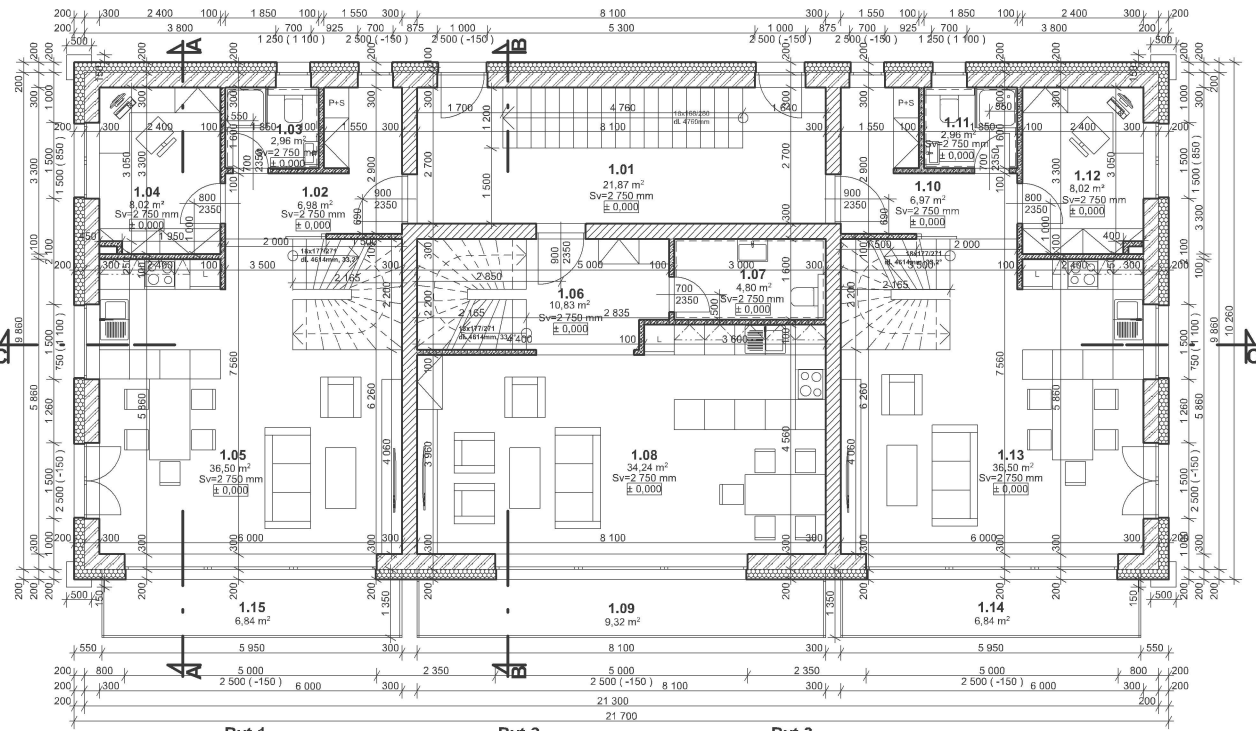
Všechny prostory proti ratasnu jsou řešeny plynově III!
 TATO DOKUMENTACE SLOŽÍ PRO STAVEBNÍ POVOLENÍ (DSP), NEŘEŠÍ DETAIL VYPROVEDENÍ STAVBY,
 VŠECHNY MRY, JE NEHNE SAMOSTATNĚ ZKONTROLOVAT NA HRUBE STAVBE. PŘI PROVAZENÍ PRACÍ JE
 NUTNO DODRŽOVAT TECHNOLOGICKÉ POSTUPY VÝROBY STAVEBNÍCH HMOT A DÍLCŮ!
 PROJEKTANT NEODPOVÍDÁ ZA ŠKODY ZPŮSOBENÉ JINÝM POUŽITÍM DOKUMENTACE NEŽ K ÚČELŮ,
 KE KTERÝM BYLA USTVĚNA TĚ STAVEBNÍ POVOLENÍ (DSP).

VYPRACOVAL	ZODP. PROJEKTANT	STAVEBNÍK	DRUH.DOKUM.	D S P
Ing. arch. Lukáš Křiváček Pohlebačka 9, Opotovice u/L, 533 43 T: +420 724 170 164	Ing. Vít Rozáň Na Hutěmance 439/8, 0158 00 Praha 5 T: +420 603 794 388	Vávroňčův vrch s.r.o., Dr. Hábny Hostákové 413/9a 460 01 Liberec	DATUM FORMÁT	11. 2021 A3
Přodorys suteréru			MĚŘÍTKO	1:75
Novostavba rodinného domu SALVIA se třemi bytovými jednotkami, na pozemku 622/70, k.ú. Minkovice			Č. VÝKRESU	D.1.1.01.

±0,000 = 467,10 m n.m.,
 Soutlačný systém: JTSK
 Výškový systém: BpV



Půdorys 1.NP



- LEGENDA MATERIÁLŮ:**
- Obvodové zdivo Heřuz BC 30 P15 tl. 300 mm, tepelně izolační plášť fasádní zateplení Isover Greywall tl. 200 mm
 - ŽB zdivo do ztrac, bednění tl. 300 mm, soklové zateplení XPS tl. 70 mm
 - ŽB zdivo do ztrac, bednění tl. 300 mm, soklové zateplení XPS tl. 200 mm
 - ŽB zdivo do ztrac, bednění tl. 300 mm
 - Živo Aku - Heřuz AKU 30 P20 tl. 300 mm
 - Příčky Ytong P2-500 tl. 100 mm
 - Příčky Ytong P2-500 tl. 150 mm

Byt 1

Č.M.	MÍSTNOST	POD. KRYTINA	PLOCHA
0.03	GARAZ	EPOX, STERKA	38,86 m ²
1.02	CHODBA	KER, DLAŽBA	6,96 m ²
1.03	KOUPELNA	KER, DLAŽBA	2,96 m ²
1.04	POKOJ	VINYL	8,02 m ²
1.05	OP. KUCH. A JIDELNA	VINYL	36,50 m ²
2.01	CHODBA	VINYL	7,49 m ²
2.02	KOUPELNA	KER, DLAŽBA	8,15 m ²
2.03	POKOJ	VINYL	17,40 m ²
2.04	LOŽNICE	VINYL	21,0 m ²
CELKEM:			147,35 m²

Byt 2

Č.M.	MÍSTNOST	POD. KRYTINA	PLOCHA
0.04	GARAZ	EPOX, STERKA	38,48 m ²
1.06	CHODBA	KER, DLAŽBA	10,83 m ²
1.07	WC	KER, DLAŽBA	4,80 m ²
1.08	OP. KUCH. A JIDELNA	VINYL	34,24 m ²
2.05	CHODBA	VINYL	12,54 m ²
2.06	SATNA	VINYL	3,36 m ²
2.07	KOUPELNA	KER, DLAŽBA	10,15 m ²
2.08	POKOJ	VINYL	13,05 m ²
2.09	POKOJ	VINYL	15,44 m ²
2.10	LOŽNICE	VINYL	16,24 m ²
CELKEM:			160,83 m²

Byt 3

Č.M.	MÍSTNOST	POD. KRYTINA	PLOCHA
0.05	GARAZ	EPOX, STERKA	37,96 m ²
1.10	CHODBA	KER, DLAŽBA	6,97 m ²
1.11	KOUPELNA	KER, DLAŽBA	2,96 m ²
1.12	POKOJ	VINYL	8,02 m ²
1.13	OP. KUCH. A JIDELNA	VINYL	36,50 m ²
2.11	CHODBA	VINYL	7,49 m ²
2.12	KOUPELNA	KER, DLAŽBA	8,15 m ²
2.13	POKOJ	VINYL	17,40 m ²
2.14	LOŽNICE	VINYL	21,0 m ²
CELKEM:			146,04 m²

Ostatní plochy

Č.M.	MÍSTNOST	POD. KRYTINA	PLOCHA
0.01	CHODBA	KER, DLAŽBA	10,39 m ²
0.02	CHODBA	KER, DLAŽBA	21,87 m ²
0.06	SKLAD	KER, DLAŽBA	16,20 m ²
0.07	SKLAD	KER, DLAŽBA	16,20 m ²
1.01	CHODBA	KER, DLAŽBA	21,87 m ²
CELKEM:			86,53 m²

1.15	BALKÓN	PRKNA	6,84 m ²
1.09	BALKÓN	PRKNA	9,32 m ²
1.14	BALKÓN	PRKNA	6,84 m ²

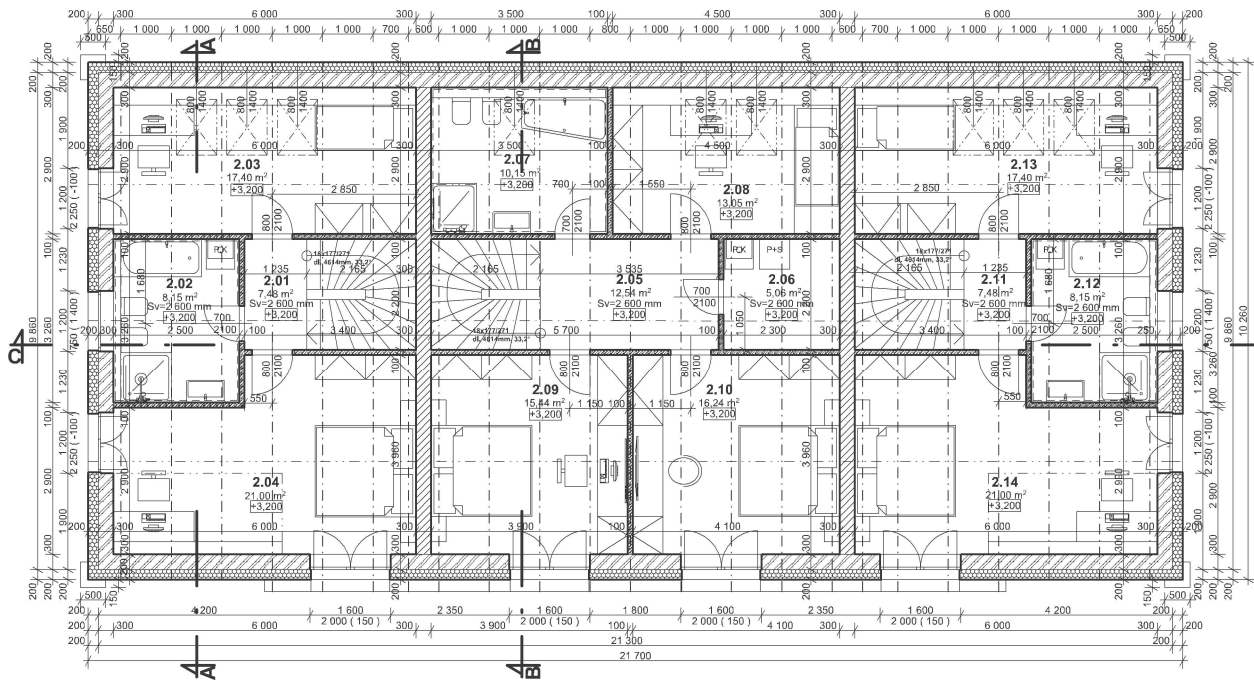
TENTO PROJEKT NENAHRAŽUJE DOKUMENTACI PRO PROVEDENÍ STAVBY!!!
 TATO DOKUMENTACE SLOŽÍ PRO STAVEBNÍ POVOLENÍ (DPS), NEŘEŠÍ DETAIL VYPROVEDENÍ STAVBY,
 VŠECHNY MRY JE NEBHE SAMOSTATNĚ ZKONTROLOVAT NA HRUBE STAVBE. PŘI PROVEDENÍ PRACÍ JE
 NUTNO DODRŽOVAT TECHNOLOGICKÉ POSTUPY VÝROBY STAVEBNÍCH HMOT A DÍLCŮ!!!
 PROJEKTANT NEODPOVÍDÁ ZA ŠKODY ZPŮSOBENÉ JINÝM POUŽITÍM DOKUMENTACE NEŽ K ÚČELŮ,
 KE KTERÝM BYLA UPRVĚNA TĚ STAVEBNÍ POVOLENÍ (DPS).

VYPRACOVAL	ZODP. PROJEKTANT	STAVEBNÍK	DRUH.DOKUM.	D S P
Ing. arch. Lukáš Křiváček Pohledbářská 9, Opavice uÚ, 533 43 T: +420 724 170 364	Ing. Vít Rozáček Na Hutěmanc 430/8, 0158 00 Praha 5 T: +420 603 794 388	Vávroňčův vrch s.r.o., Dr. Hábny Horácké 413/9a 460 01 Liberec	DATUM FORMÁT	11. 2021 A3
Půdorys 1.NP			MĚŘÍTKO	1:75
Novostavba rodinného domu SALVIA se třemi bytovými jednotkami, na pozemku 622/70, k.ú. Minkovice			Č. VÝKRESU	D.1.1.02.

80 000 = 467,10 m c.m.
 Souřadkový systém: JTSK
 Výškový systém: BpV



Půdorys podkroví



LEGENDA MATERIÁLŮ:

- Obvodové zdivo Heľuz BC 30 P15 tl. 300 mm, tepelné izolační plášť fasádní zateplení Isover Greywall tl. 200 mm
- ŽB zdivo do ztrac, bednění tl. 300 mm, soklové zateplení XPS tl. 70 mm
- ŽB zdivo do ztrac, bednění tl. 300 mm, soklové zateplení XPS tl. 200 mm
- ŽB zdivo do ztrac, bednění tl. 300 mm
- Živo Aku - Heľuz AKU 30 P20 tl. 300 mm
- Příčky Ytong P2-500 tl. 100 mm
- Příčky Ytong P2-500 tl. 150 mm

Byt 1

Č.M.	MÍSTNOST	POD. KRYTINA	PLOCHA
0.03	GARAZ	EPOX, STERKA	38,96 m ²
1.02	CHODBA	KER, DLAŽBA	6,98 m ²
1.03	KOUPELNA	KER, DLAŽBA	2,96 m ²
1.04	POKOJ	VINYL	8,02 m ²
1.05	OP. KUCH. A JIDELNA	VINYL	36,50 m ²
2.01	CHODBA	VINYL	7,48 m ²
2.02	KOUPELNA	KER, DLAŽBA	8,15 m ²
2.03	POKOJ	VINYL	17,40 m ²
2.04	LOŽNICE	VINYL	21,00 m ²
CELKEM :			147,35 m ²

Byt 2

Č.M.	MÍSTNOST	POD. KRYTINA	PLOCHA
0.04	GARAZ	EPOX, STERKA	38,48 m ²
1.06	CHODBA	KER, DLAŽBA	10,83 m ²
1.07	WC	KER, DLAŽBA	4,80 m ²
1.08	OP. KUCH. A JIDELNA	VINYL	34,24 m ²
2.05	CHODBA	VINYL	12,54 m ²
2.06	SATNA	VINYL	5,06 m ²
2.07	KOUPELNA	KER, DLAŽBA	10,15 m ²
2.08	POKOJ	VINYL	13,05 m ²
2.09	POKOJ	VINYL	15,44 m ²
2.10	LOŽNICE	VINYL	16,24 m ²
CELKEM :			160,83 m ²

Byt 3

Č.M.	MÍSTNOST	POD. KRYTINA	PLOCHA
0.05	GARAZ	EPOX, STERKA	37,96 m ²
1.10	CHODBA	KER, DLAŽBA	6,97 m ²
1.11	KOUPELNA	KER, DLAŽBA	2,96 m ²
1.12	POKOJ	VINYL	8,02 m ²
1.13	OP. KUCH. A JIDELNA	VINYL	36,50 m ²
2.11	CHODBA	VINYL	7,48 m ²
2.12	KOUPELNA	KER, DLAŽBA	8,15 m ²
2.13	POKOJ	VINYL	17,40 m ²
2.14	LOŽNICE	VINYL	21,00 m ²
CELKEM :			146,04 m ²

Ostatní plochy

Č.M.	MÍSTNOST	POD. KRYTINA	PLOCHA
0.01	CHODBA	KER, DLAŽBA	10,39 m ²
0.02	CHODBA	KER, DLAŽBA	21,87 m ²
0.06	SKLAD	KER, DLAŽBA	16,20 m ²
0.07	SKLAD	KER, DLAŽBA	16,20 m ²
1.01	CHODBA	KER, DLAŽBA	21,87 m ²
CELKEM :			86,53 m ²

1.15	BALKÓN	PRKNA	6,84 m ²
1.09	BALKÓN	PRKNA	9,32 m ²

1.14	BALKÓN	PRKNA	6,84 m ²
------	--------	-------	---------------------

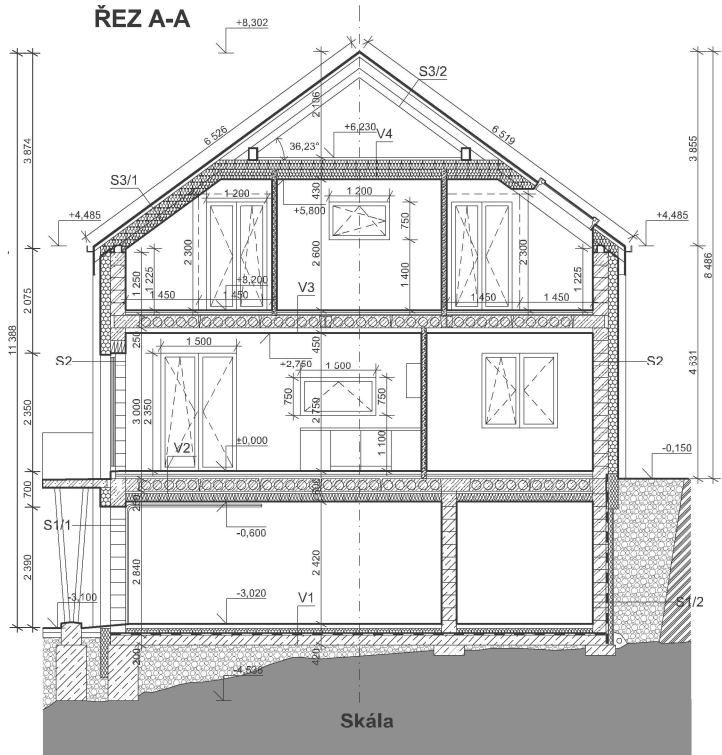
TENTO PROJEKT NENAHRAŽUJE DOKUMENTACI PRO PROVEDENÍ STAVBY!!!
TATO DOKUMENTACE SLOŽÍ PRO STAVEBNÍ POVOLENÍ (DPP), NEŘEŠÍ DETAIL VYPROVEDENÍ STAVBY.
VŠECHNI MRY JE NEHNE SAMOSTATNĚ ZKONTROLOVAT NA HRUBE STAVBE. PŘI PROVEDENÍ PRACÍ JE
NUTNO DODRŽOVAT TECHNOLOGICKÉ POSTUPY VÝROBY STAVEBNÍCH HNOT A DÍLCŮ!
PROJEKTANT NEDOPOVÍDÁ ZA SKOPY ZPUSOBĚNÉ JINÝM POUŽITÍM DOKUMENTACE NEŽ K ÚČELŮ,
KE KTERÝM BYLA UPRCENA TĚ STAVEBNÍ POVOLENÍ (DPP).

VYPRACOVAL	ZODP. PROJEKTANT	STAVEBNÍK	DRUH, DOKUM.	D S P
Ing. arch. Lukáš Křiváček Pohřebčákůva 9, Opavice u Brna, 533 43	Ing. Vít Rozáň Na Hutěmanc 430/8, 0158 00 Praha 5 T: +420 724 170 164	Vávrovcův vrch s.r.o., Dr. Hábnyho Horská 413/9a 460 01 Liberec	DATUM FORMÁT	11. 2021 A3
Půdorys podkroví			MĚŘÍTKO	1:75
Novostavba rodinného domu SALVIA se třemi bytovými jednotkami, na pozemku 622/70, k.ú. Minkovice			Č. VÝKRESU	D.1.1.03.

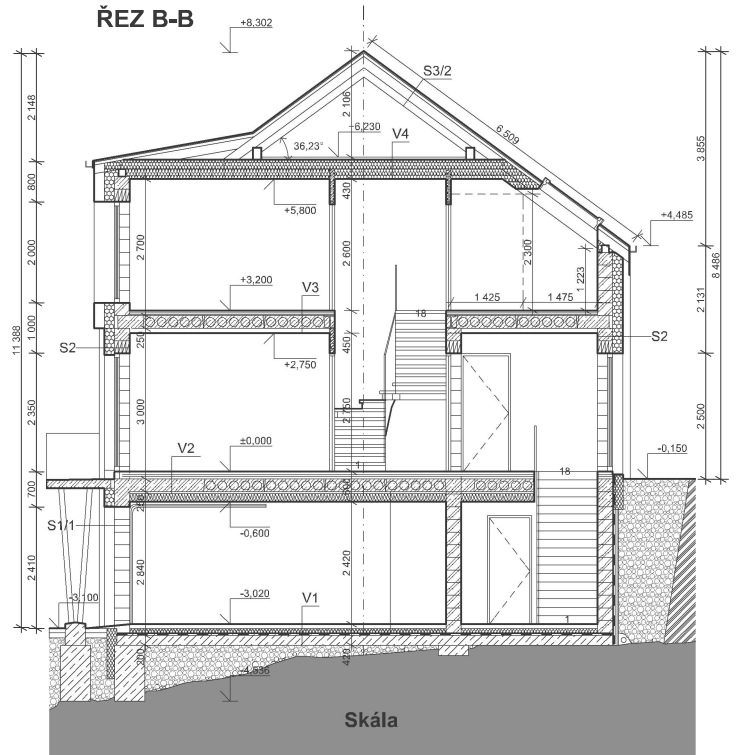
85 000 = 467,10 m² m²,
Souhrnný systém - P3K
Výkresový systém - BpV



ŘEZ A-A



ŘEZ B-B



- Střecha konstrukce**
- Střecha V1**
Podlahová krytina (náter Saduriti Z1 + křemelový písek, eventuelně keramická dlažba)
Betónová masivní C18/20 tl. 80mm
Typová izolace EPS 150 tl. 80mm
Hydroizolace Zv. Glasok 40 special mineral
Ponorence ALU nastřevový lak
Beton C20/25 - za kar. síť 6x20
Rádsonové ovládnutí průměr 100mm
Rostlý terén, částečně zhrnutý násep
- Střecha V2**
Podlahová krytina dle výběru investora
Nivelační vrstva pod PVC podlahovou krytinu
Anhydrit tl. 50mm
Systémová deska LPH S3 tl. 36mm
Typová izolace EPS 150 tl. 80mm
Síťovaný panel Spindl tl. 250mm
Typová izolace Bover tl. 150 mm
SDK oc, konstrukce, 12,5 mm
- Střecha V3**
Podlahová krytina dle výběru investora
Nivelační vrstva pod PVC podlahovou krytinu
Anhydrit tl. 50mm
Systémová deska LPH S3 tl. 36mm
Krokovná izolace EPS T. 4000 tl. 20mm
Síťovaný panel Spindl tl. 200mm
SDK oc, konstrukce, deska RB 12,5mm
- Střecha V4**
Příčný zážleb tl. 24mm
Nákladní 6/150mm
Typová izolace Isover Unifit 180x100mm
Parazabrána DekMat N 140
SDK oc, konstrukce, deska RB 12,5mm
- Střecha S1/1**
Solíková omítka (mramříte imitace žula, eventuelně obložení žulovými obkládkami)
Soklové zateplení XPS 200mm
Ztracené bednění 500mm
Jádrová omítka 15mm
Sluková omítka Hasi 150
- Střecha S1/2**
Stabilizační zhrnutý zásep SC 0-32
Nákladní 6/150
Soklové zateplení XPS 70mm
Hydroizolace Zv. Glasok 40 special mineral
Ztracené bednění 500mm
Jádrová omítka 15mm
Sluková omítka Hasi 150
- Střecha S2**
Fasádní omítka (silikátová Weber 1,5mm, eventuelně dřevěné obložení)
Fasádní zateplení Bover Graywall tl. 200mm
V případě dřevěného obložení rost na oc. kováčci, izolace Isover UNI Zr. 100mm
Zdivo Heluz BC 30 P15
Jádrová omítka 15mm
Sluková omítka Hasi 150
- Střecha S3/1**
Fákováná krytina Lindab SRP Clack odstín bílidozvě seada
Mikrovětrání Nite Dektan Mosak II
Přísné bednění tl. 24mm
Kontrola tl. 40/90mm
Dělník propustná křída Dektan Multi Pro
Krokav 120/180mm
Typová izolace Isover Unifit 180x120mm
Parazabrána DekMat N 140
SDK oc, konstrukce, deska RB 12,5mm
Kontrola tl. 30/300mm
- Střecha S3/2**
Fákováná krytina Lindab SRP Clack odstín bílidozvě seada
Mikrovětrání Nite Dektan Mosak II
Přísné bednění tl. 24mm
Kontrola tl. 40/90mm
Dělník propustná křída Dektan Multi Pro
Krokav 120/180mm
Typová izolace Isover Unifit 180mm
Parazabrána DekMat N 140
Kontrola tl. 30/300mm

LEGENDA MATERIÁLŮ:

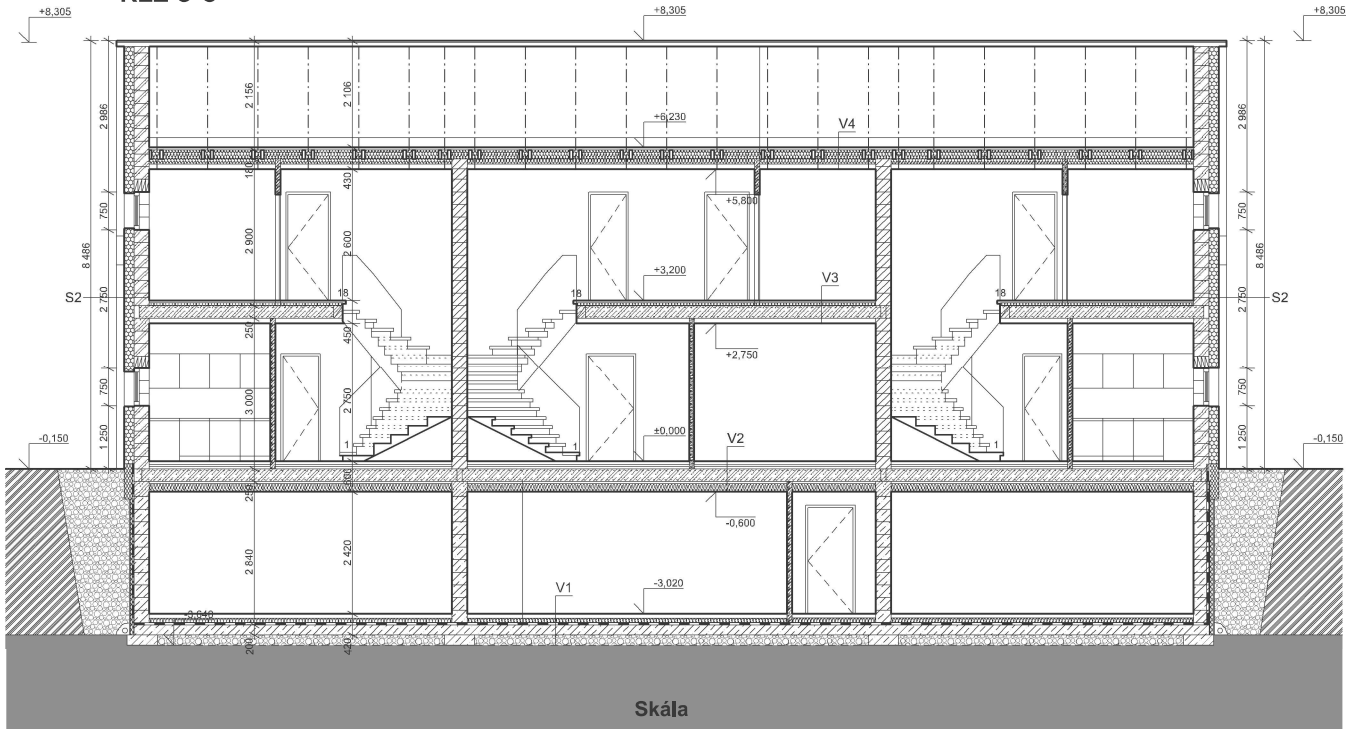
- Obvodové zdivo Heluz BC 30 P15 tl. 300 mm, tepelně izolační pláště fasádní zateplení Isover Greywall tl. 200 mm
- ŽB zdivo do ztrac. bednění tl. 300 mm, soklové zateplení XPS tl. 70 mm
- ŽB zdivo do ztrac. bednění tl. 300 mm, soklové zateplení XPS tl. 200 mm
- ŽB zdivo do ztrac. bednění tl. 300 mm, soklové zateplení XPS tl. 200 mm
- ŽB zdivo do ztrac. bednění tl. 300 mm
- ŽB zdivo do ztrac. bednění tl. 300 mm
- Příčky Ytong P2-500 tl. 100 mm
- Příčky Ytong P2-500 tl. 150 mm

TENTO PROJEKT NENAHRAŽUJE DOKUMENTACE PRO PROVEDENÍ STAVBY!!!
TATO DOKUMENTACE SLUŽÍ PRO STAVEBNÍ POVOLENÍ (DPR, NEŘEŠÍ DETAIL VYPROVEDENÍ STAVBY,
VŠECHNY MRY, JE NEHNE SAMOSTATNĚ ZKONTROLOVAT NA HRUBE STAVBE. PŘI PROVEDENÍ PRACÍ JE
NUTNO DODRŽOVAT TECHNOLOGICKÉ POSTUPY VÝROBY STAVEBNÍCH HMOT A DÍLCŮ!!!
PROJEKTANT NEODPOVÍDÁ ZA ŠKODY ZPŮSOBENÉ JINÝM POUŽITÍM DOKUMENTACE NEŽ K ÚČELU,
KE KTERÉMU BYLA URČENA T.A. STAVEBNÍ POVOLENÍ (DPR).

VYPRACOVAL	ZODP. PROJEKTANT	STAVEBNÍK	DRUH, DOKUM.	D S P
Ing. arch. Lukáš Křiváček Pohledbářka 9, Opotovice u/Ú, 533 45 T: +420 724 170 164	Ing. Vít Rozáček Na Hultmarce 439/8, 0158 00 Praha 5 T: +420 603 794 388	Vávroňův vrch s.r.o., Dr. Hrbáky Horákové 413/9a 460 01 Liberec	DATUM FORMÁT	11. 2021 A3
Řez A-A a Řez B-B			MĚŘÍTKO	1:75
Novostavba rodinného domu SALVIA se třemi bytovými jednotkami, na pozemku 622/70, k.ú. Minkovice			Č. VÝKRESU	D.1.1.04.

±0,000 = 467,10 m n.m.,
Souřadný systém: JTSK
Výškový systém: BpV

ŘEZ C-C



- Střecha konstrukce**
- Střecha V1**
Podlahová krytina (nářez Saduriti Z1 + křemelový písek, eventuelně keramická dlažba)
Betonová mazanina C16/20 tl. 80mm
Typová izolace EPS 150 tl. 80mm
Hydroizolace Zv. Glasok 40 special mineral
Ponorence ALU nánosový lak
Beton C20/25 - za káží 40x20
Rádsonové ovládnutí průměr 100mm
Rostlý terén, částečně zrušený násep
- Střecha V2**
Podlahová krytina dle výběru investora
Nivelační vrstva pod PVC podlahovou krytinu
Anhydrit tl. 50mm
Spatlová deska UPH 53 tl. 36mm
Typová izolace EPS 150 tl. 80mm
Srovnací panel Spind tl. 250mm
Typová izolace Isover tl. 100mm
SDK oc, konstrukce, deska RB 12,5mm
- Střecha V3**
Podlahová krytina dle výběru investora
Nivelační vrstva pod PVC podlahovou krytinu
Anhydrit tl. 50mm
Spatlová deska UPH 53 tl. 36mm
Krokovky izolace EPS 7.4000 tl. 20mm
Stropní panel Spind tl. 200mm
SDK oc, konstrukce, deska RB 12,5mm
- Střecha V4**
Příčný zářez tl. 24mm
Nářez tl. 6/100mm
Typová izolace Isover Unifit 180+100mm
Parazábrana DekMat N 140
SDK oc, konstrukce, deska RB 12,5mm
- Střecha S11**
Solíková omítka (mramříte imitace žula, eventuelně obložení žulovými obkládem)
Soľkové zateplení XPS 200mm
Ztracené bednění 500mm
Jádrová omítka 15mm
Stuková omítka Hasi 150
- Střecha S12**
Stabilizační zhuňmený zásep SC 0-32
Nářez tl. 6/100mm
Solíkové zateplení XPS 100mm
Hydroizolace Zv. Glasok 40 special mineral
Ztracené bednění 500mm
Jádrová omítka 15mm
Stuková omítka Hasi 150
- Střecha S2**
Fasónní omítka (silikátová Weber 1.5mm, eventuelně dřevěné obložení)
Fasónní zateplení Isover Greywall tl. 200mm
V případech dřevěného obložení rost na oc. kováčích, izolace Isover UNI 2x 100mm
Zdivo Heluz BC 30 P15
SDK oc, konstrukce, deska RB 12,5mm
Jádrová omítka 15mm
Stuková omítka Hasi 150

- Střecha S31**
Fákovávaná krytina Lindab SRP Čláek odstín bíldřicové seďa
Mikrovětrňábní fólie Dakten Mosak II
Přísenné bednění tl. 24mm
Kontrola tl. 40/90mm
Dřevěná propustná fólie Dakten Multi Pro
Koteky 120x180mm
Typová izolace Isover Unifit 180+120mm
Parazábrana DekMat N 140
SDK oc, konstrukce, deska RB 12,5mm
- Střecha S32**
Fákovávaná krytina Lindab SRP Čláek odstín bíldřicové seďa
Mikrovětrňábní fólie Dakten Mosak II
Přísenné bednění tl. 24mm
Kontrola tl. 40/90mm
Dřevěná propustná fólie Dakten Multi Pro
Koteky 120x180mm
Typová izolace Isover Unifit 180mm
Parazábrana DekMat N 140
Kontrola tl. 30/30mm

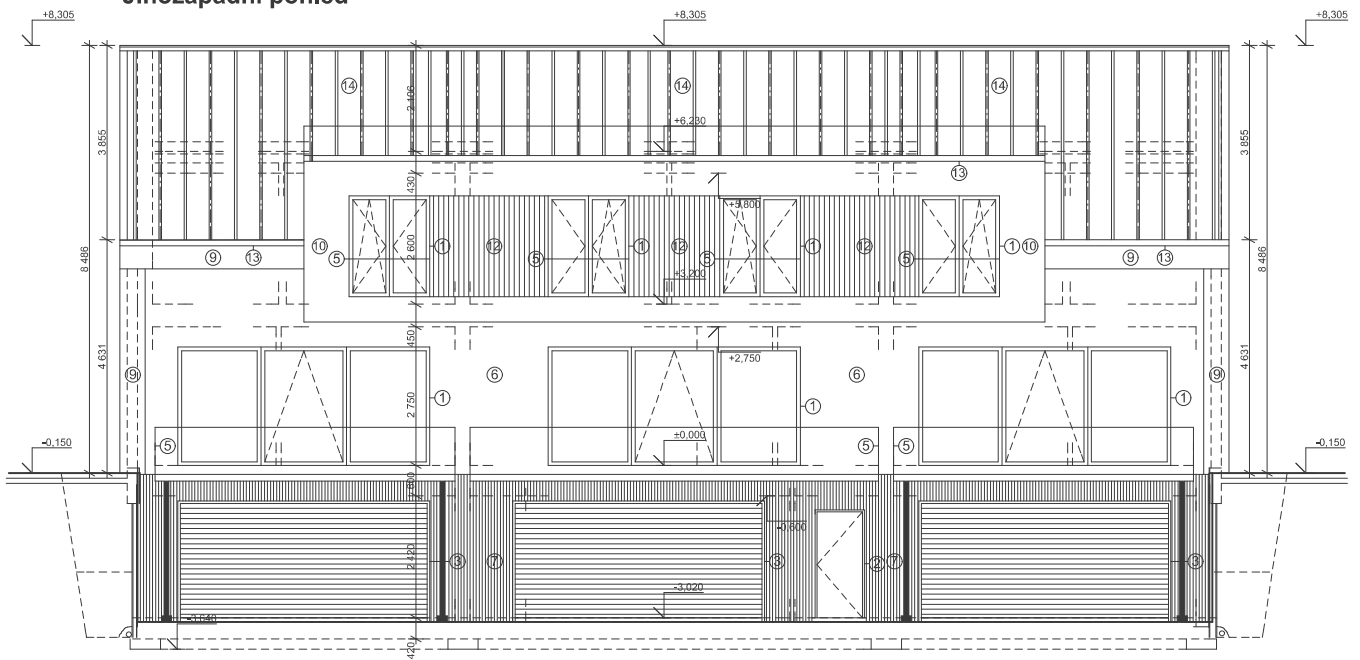
- LEGENDA MATERIÁLŮ:**
- Obvodové zdivo Heluz BC 30 P15 tl. 300 mm, tepelné izolační plášt' fasónní zateplení Isover Greywall tl. 200 mm
 - Zdivo Aku - Heluz AKU 30 P20 tl. 300 mm
 - ZB zdivo do ztrac. bednění tl. 300 mm, soľkové zateplení XPS tl. 70 mm
 - Přičky Ytong P2-500 tl. 100 mm
 - ZB zdivo do ztrac. bednění tl. 300 mm, soľkové zateplení XPS tl. 200 mm
 - Přičky Ytong P2-500 tl. 150 mm

TENTO PROJEKT NENAHRAZUJE DOKUMENTACE PRO PROVEDENÍ STAVBY!!!
TATO DOKUMENTACE SLOUŽÍ PRO STAVEBNÍ PŮVLENÍ (DPR, NEŘEŠENÉ DETAIL VYPROVEDENÍ STAVBY,
VŠECHNY MRY, JE NEBNE SAMOSTATNĚ SPONTRŮLOVAT NA HRIBE STAVBE. PŘI PROVAZENÍ PRACI JE
NUTNO DODRŽOVAT TECHNOLOGICKÉ POSTUPY VYPROBŮ STAVEBNÍCH HMŮT A DILČŮ!!!
PROJEKTANT NEZODPOVÍDA ZA ŠKODY ZPŮSOBENÉ JINÝM POUŽITÍM DOKUMENTACE NEŽ K ÚČELU,
KE KTERÉMU BYLA URČENA TLA STAVEBNÍ PŮVLENÍ (DPR).

VYPRACOVAL	ZODP. PROJEKTANT	STAVEBNÍK	DRUH, DOKUM.	D S P
Ing. arch. Lukáš Křivák Pohřebačská 9, Opotovice n/Ú, 533 45 T: +420 724 170 164	Ing. Vít Rezzák Na Hutěmarce 439/B, 0158 00 Praha 5 T: +420 603 794 388	Vávrovcův vrch s.r.o., Dr. Hrbáky Horácké 413/9a 460 01 Liberec	DATUM FORMÁT MĚŘÍTKO	11. 2021 A3 1:75
Řez C-C			Č. VÝKRESU	D.1.1.05.
Novostavba rodinného domu SALVIA se třemi bytovými jednotkami, na pozemku 622/70, k.ú. Minkovice				

±0,000 = 467,10 m n.m.,
Soutlačný systém - JTSK
Výškový systém: BpV

Jihozápadní pohled



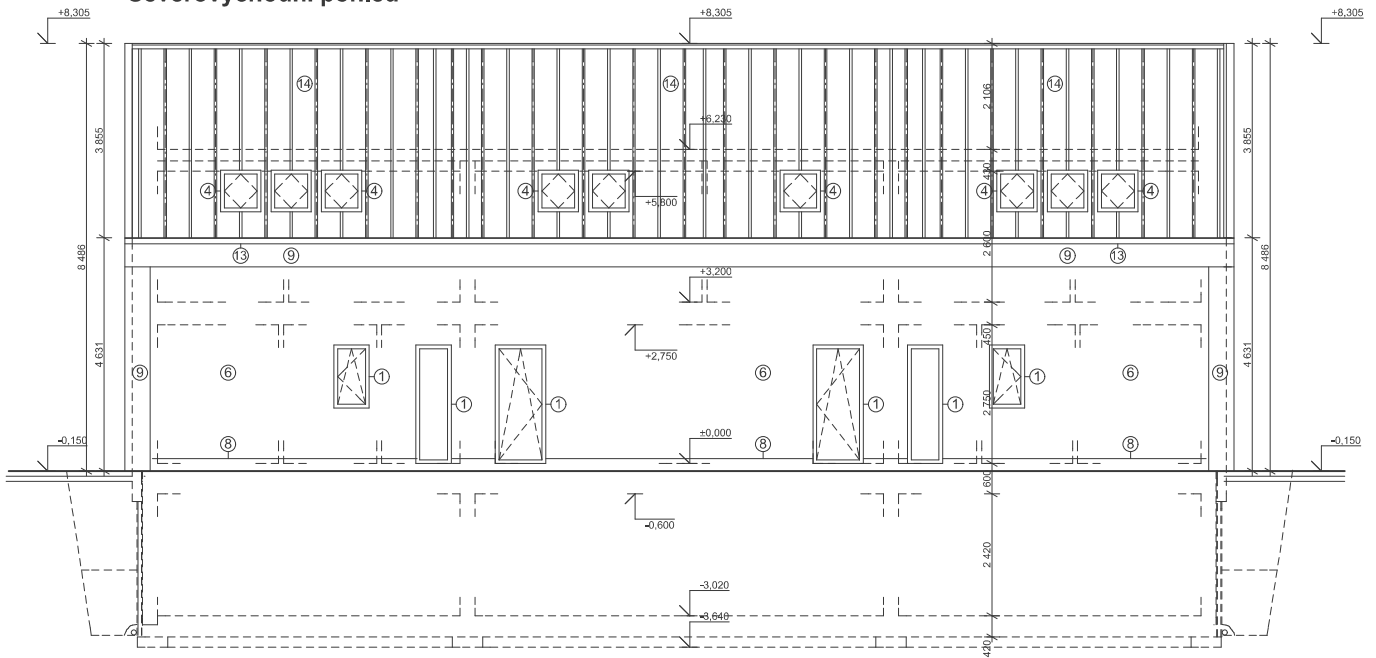
- 1 - Okno - hliníkový rám - antracit (RAL 7021MAT)
- 2 - Dveře - hliníkový rám - antracit (RAL 7021MAT)
- 3 - Sekční garážová vrata - antracit (RAL 7021MAT)
- 4 - Střešní okno Velux GLL MK08 780/1400, zastřešení 61 - trojskla
- 5 - Balkonové zábradlí a výztuha - ocelové - antracit (RAL 7021MAT)
- 6 - Fasádní omítka (silikátová Weber 1,5mm) - světlá béžová
- 7 - Sokl - odvětrávací systém z dřevěného obkladu, přírodní odstín špalety a podhledy marmolit
- 8 - Soklová omítka (marmolit imitace žula, eventuelně obložení žulovým obkladem)
- 9 - Oplechování - odstín bídlíkové šedá
- 10 - Oplechování - odstín bídlíkové šedá
- 11 - Falcovaná krytina Lindab SRP Click odstín bídlíkové šedá
- 12 - Dřevěné obložení
- 13 - Okapový žlab - odstín bídlíkové šedá
- 14 - Falcovaná krytina Lindab SRP Click odstín bídlíkové šedá

TENTO PROJEKT NEHAZÍJÍ JE DOKUMENTACE PRO PROVEDENÍ STAVBY!!!
TATO DOKUMENTACE SLOŽÍ PRO STAVEBNÍ POVOLENÍ (DOPLNĚNÍ DETAILŮ V PROVEDENÍ STAVBY,
VŠECHNY MRY JE NEHNE SAMOSTATNĚ KONTROLOVAT NA HRUBE STAVBE. PŘI PROVEDENÍ PRACÍ JE
NUTNO DODRŽOVAT TECHNOLOGICKÉ POSTUPY VÝROBY STAVEBNÍCH HMOT A DÍLCŮ!!!
PROJEKTANT NEZODPOVÍDÁ ZA ŠKODY ZPŮSOBENÉ JINÝM POUŽITÍM DOKUMENTACE NEŽ K ÚČELU,
KE KTERÉMU BYLA UPRACOVÁNA TATO STAVEBNÍ POVOLENÍ (DOPLNĚNÍ).

VYPRACOVAL	ZODP. PROJEKTANT	STAVEBNÍK	DRUH DOKUM.	D S P
Ing. arch. Lukáš Křiváček Pohlebačka 5, Opavice u/Lu, 533 45 T: +420 724 170 164	Ing. Vít Rozáň Na Hutěmance 420/B, 0158 00 Praha 5 T: +420 603 794 388	Vávroňčův vrch s.r.o., Dr. Hrbáčekova 413/9a 460 01 Liberec	DATUM FORMÁT MĚŘÍTKO	11. 2021 A3 1:75
Jihozápadní pohled				
Novostavba rodinného domu SALVIA se třemi bytovými jednotkami, na pozemku 622/70, k.ú. Minkovice			Č. VÝKRESU	D.1.1.06.

±0,000 = 467,10 m n.m.,
Soutlačný systém: JTSK
Výškový systém: BpV

Severovýchodní pohled



- 1 - Okno - hliníkový rám - antracit (RAL 7021MAT)
- 2 - Dveře - hliníkový rám - antracit (RAL 7021MAT)
- 3 - Sekční garážová vrata - antracit (RAL 7021MAT)
- 4 - Střešní okno Velux GLL MK08 780/1400, zastřešení 61 - trojskla
- 5 - Balkonové zábradlí a výztuha - ocelové - antracit (RAL 7021MAT)
- 6 - Fasádní omítka (silikátová Weber 1,5mm) - světle béžová
- 7 - Sokl - odvětrávací systém z dřevěného obkladu, přírodní odstín špalety a podhledy marmolit

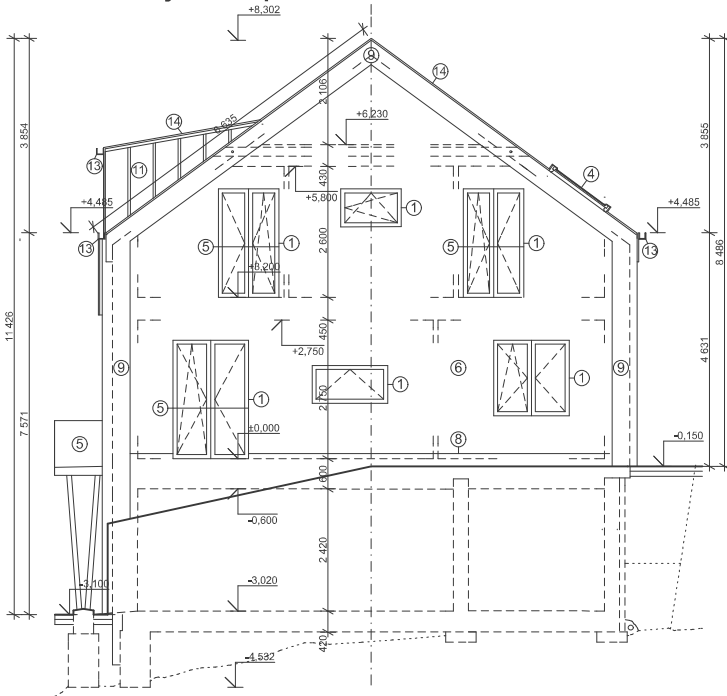
- 8 - Soklová omítka (marmolit imitace žula, eventuelně obložení žulovým obkladem)
- 9 - Oplechování - odstín bídlíkové šedá
- 10 - Oplechování - odstín bídlíkové šedá
- 11 - Falcovaná krytina Lindab SRP Click odstín bídlíkové šedá
- 12 - Dřevěné obložení
- 13 - Okapový žlab - odstín bídlíkové šedá
- 14 - Falcovaná krytina Lindab SRP Click odstín bídlíkové šedá

TENTO PROJEKT NEHAZÍJÍ JE DOKUMENTACE PRO PROVEDENÍ STAVBY!!!
TATO DOKUMENTACE SLOŽÍ PRO STAVEBNÍ POVOLENÍ (DPS), NEŘEŠÍ DETAIL VYPROVEDENÍ STAVBY.
VŠECHNI MRY JE NEHNE SAMOSTATNĚ ZKONTROLOVAT NA HRUBE STAVBE. PŘI PROVEDENÍ PRACÍ JE
NUTNO DODRŽOVAT TECHNOLOGICKÉ POSTUPY VÝROBY STAVEBNÍCH HMOT A DÍLCŮ!
PROJEKTANT NEZODPOVÍDÁ ZA ŠKODY ZPŮSOBENÉ JINÝM POUŽITÍM DOKUMENTACE NEŽ K ÚČELU,
KE KTERÉMU BYLA URČENA T.A. STAVEBNÍ POVOLENÍ (DPS).

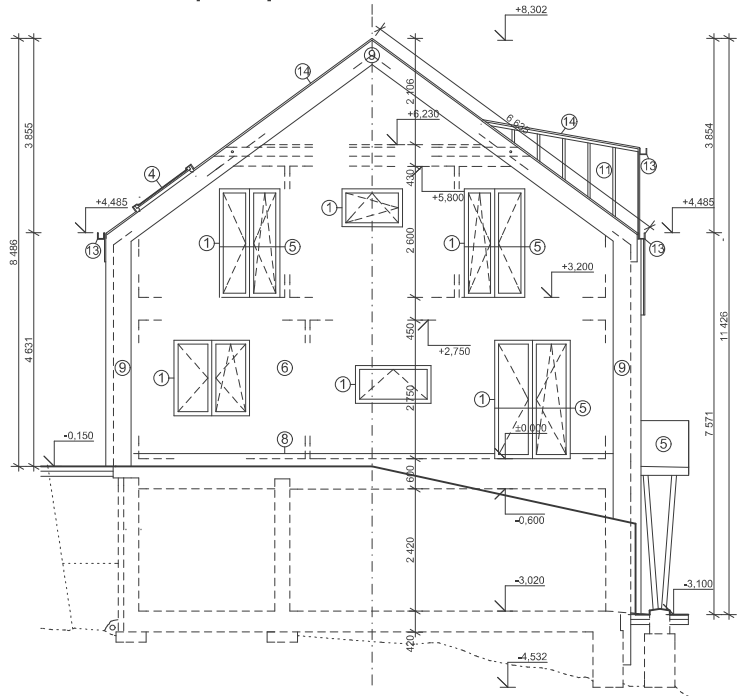
VYPRACOVAL	ZODP. PROJEKTANT	STAVEBNÍK	DRUH.DOKUM.	D.S.P
Ing. arch. Lukáš Křiváček Pohřebčák 5, Opavice u/L, 533 45 T: +420 724 170 164	Ing. Vít Rozáň Na Hutěmance 420/B, 0158 00 Praha 5 T: +420 603 794 388	Vávroňcův vrch s.r.o., Dr. Hrbáček Hostácká 413/9a 460 01 Liberec	DATUM FORMÁT	11. 2021 A3
Severovýchodní pohled			MĚŘÍTKO	1:75
Novostavba rodinného domu SALVIA se třemi bytovými jednotkami, na pozemku 622/70, k.ú. Minkovice			Č. VÝKRESU	D.1.1.07.

±0,000 = 467,10 m n.m.,
Soutlačný systém: JTSK
Výškový systém: BpV

Jihovýchodní pohled



Severozápadní pohled



- | | |
|---|---|
| <ul style="list-style-type: none"> 1 - Okno – hliníkový rám – antracit (RAL 7021MAT) 2 - Dveře – hliníkový rám – antracit (RAL 7021MAT) 3 - Sekční garážová vrata – antracit (RAL 7021MAT) 4 - Střešní okno Velux GLL MIKOS 780/1400, zastřešení 61 – trojsklo 5 - Balkonové zábradlí a výztuha – ocelové – antracit (RAL 7021MAT) 6 - Fasádní omítka (silikátová Weber 1,5mm) – světle béžová 7 - Sokl - odvětrávací systém z dřevěného obkladu, přírodní odstín špalety a pohledy marmolit | <ul style="list-style-type: none"> 8 - Soklová omítka (marmolit imitace žula, eventuálně obložení žulovým obkladem) 9 - Oplechování – odstín bídlíkové šedá 10 - Oplechování – odstín bídlíkové šedá 11 - Falcovaná krytina Lindab SRP Click odstín bídlíkové šedá 12 - Dřevěné obložení 13 - Okapový žlab – odstín bídlíkové šedá 14 - Falcovaná krytina Lindab SRP Click odstín bídlíkové šedá |
|---|---|

TENTO PROJEKT NEHAZÍJÍ JE DOKUMENTACE PRO PROVEDENÍ STAVBY!!!
 TATO DOKUMENTACE SLOŽÍ PRO STAVEBNÍ POVOLENÍ (DPS), NEŘEŠÍ DETAIL VYPROVEDENÍ STAVBY.
 VŠECHNI MÍSTI JE NEHNE SAMOSTATNĚ KONTROLOVAT NA HRUBE STAVBE. PŘI PROVEDENÍ PRACÍ JE
 NUTNO DODROŽOVAT TECHNOLOGICKÉ POSTUPY VÝROBY STAVEBNÍCH HMOT A DÍLCŮ!!!
 PROJEKTANT NEODPOVÍDÁ ZA ŠKODY ZPŮSOBENÉ JINÝM POUŽITÍM DOKUMENTACE NEŽ K ÚČELU,
 KE KTERÉMU BYLA URČENA T.A. STAVEBNÍ POVOLENÍ (DPS).

VYPRACOVAL	ZODP. PROJEKTANT	STAVEBNÍK	DRUH.DOKUM.	D.S.P
Ing. arch. Lukáš Křiváček Pohledbářka 9, Opavice uÚ, 533 45 T: +420 724 170 164	Ing. Vít Rozáň Na Hutěnanec 439/B, 0158 00 Praha 5 T: +420 603 794 388	Vávroňčův vrch s.r.o., Dr. Hábny Hořákové 413/9a 460 01 Liberec	DATUM FORMÁT	11. 2021 A3
Jihovýchodní a severozápadní pohled			MĚŘÍTKO	1:75
Novostavba rodinného domu SALVIA se třemi bytovými jednotkami, na pozemku 622/70, k.ú. Minkovice			Č. VÝKRESU	D.1.1.08.

±0,000 = 467,10 m n.m.,
 Soutřasový systém: J3K
 Výškový systém: BpV